



**KOTKA**  
MERIKAUPUNKI

# Maahanmuuttajat ja maahanmuuttotyö Kymenlaaksossa

Kotka 15.3.2011

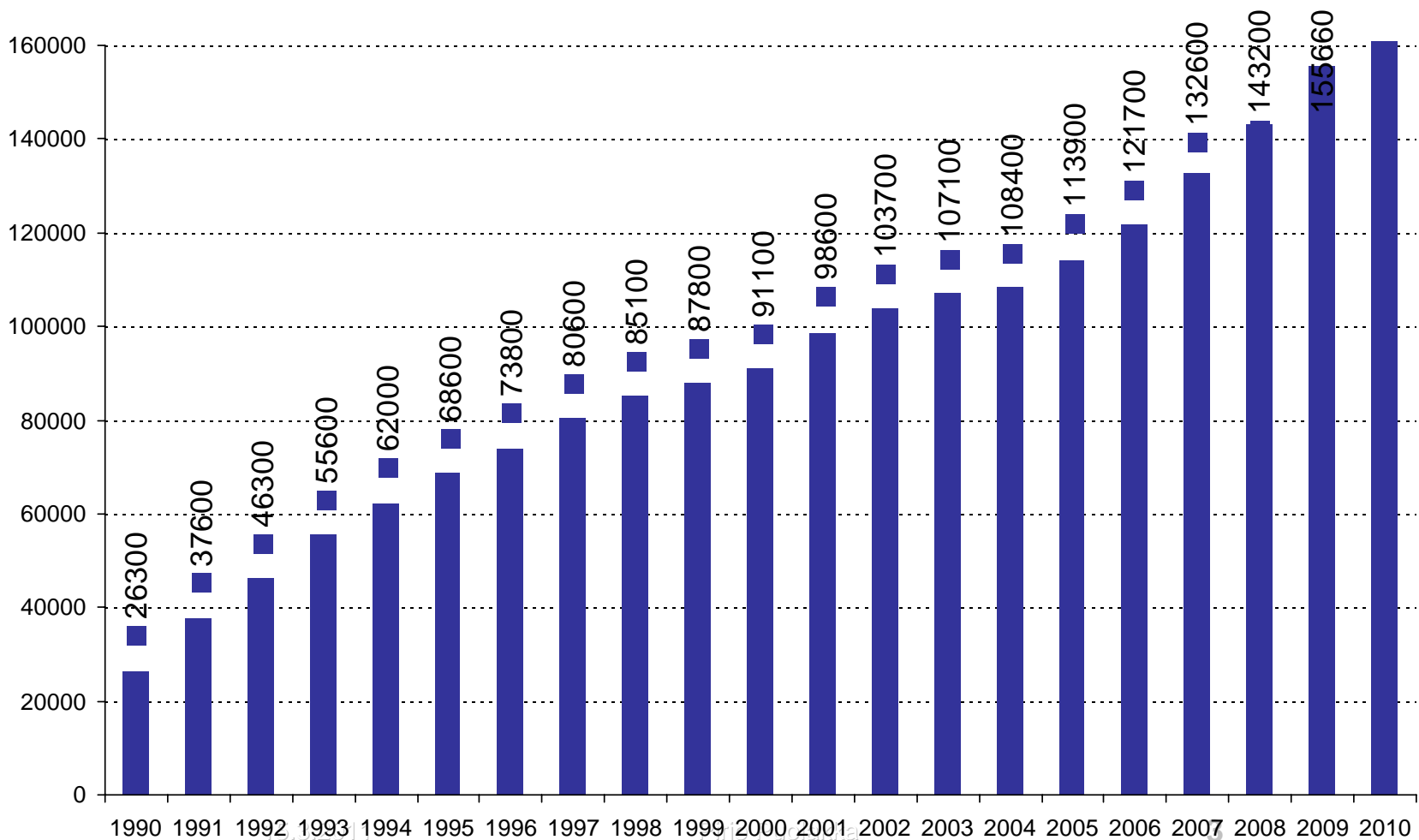
Pirjo Puolakka  
Maahanmuuttajatyön johtaja  
[pirjo.puolakka@kotka.fi](mailto:pirjo.puolakka@kotka.fi)

# Kuka on maahanmuuttaja?

- Yleiskäsite, joka koskee kaikkia eri perustein ulkomailta toiseen maahan pysyväistarkoituksessa muuttavia henkilöitä.
- maahanmuuton perusteita (Forsander 2004):
  - työperusteinen maahanmuutto
  - perheperusteinen maahanmuutto
  - etnisperusteinen maahanmuutto
  - opiskeluun perustuva maahanmuutto
  - eläkeläisten muuttoliike
  - pakolaiset ja turvapaikanhakijat
  - laiton tai dokumentoimaton muutto

# Ulkomaalaiset Suomessa 1990–2010

Tilanne vuosittain 31.12.



# Suomi monikulttuuristuu

- Suomessa asui vuonna 2010
  - 167 962 ulkomaan kansalaista
- Ulkomaan kansalaisten osuus väestöstä on vain noin 3,1%
  - EU-alueella määrä pienimpiä
  - osuus kasvaa jatkuvasti
- Ulkomaalaisväestön kasvuennuste\*
  - vuonna 2030 – 300 000 henkeä
  - vuonna 2050 – 397 000 henkeä
  - luvuista puuttuu syntyvyyden lisäys

\* lähde: Koskinen, Martelin, Norkola et al, 2007.291



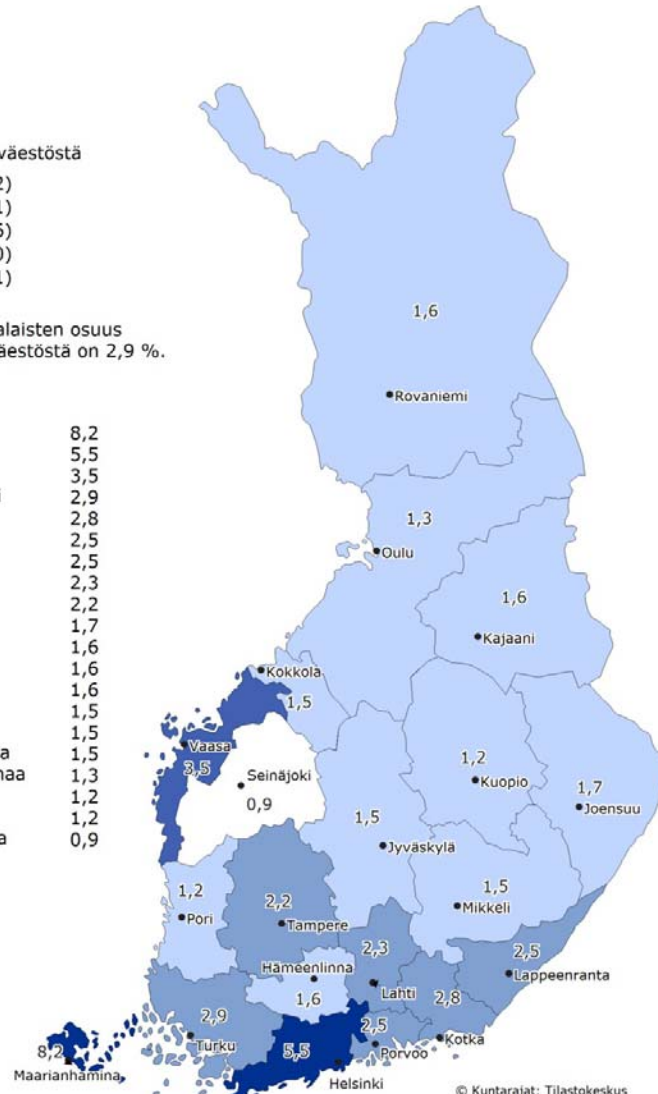
# Ulkomaan kansalaisten osuus (%) maakunnan väestöstä v. 2009

% maakunnan väestöstä

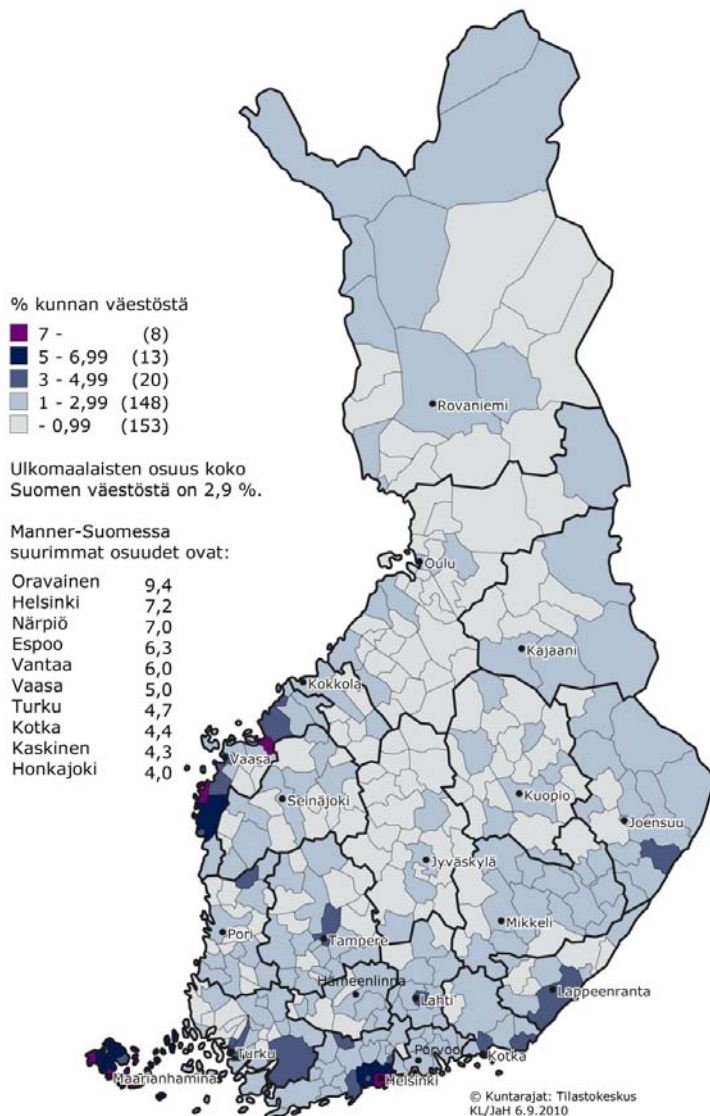
- 4 - (2)
- 3 - 3,99 (1)
- 2 - 2,99 (6)
- 1 - 1,99 (10)
- 0 - 0,99 (1)

Ulkomaan kansalaisten osuus  
koko Suomen väestöstä on 2,9 %.

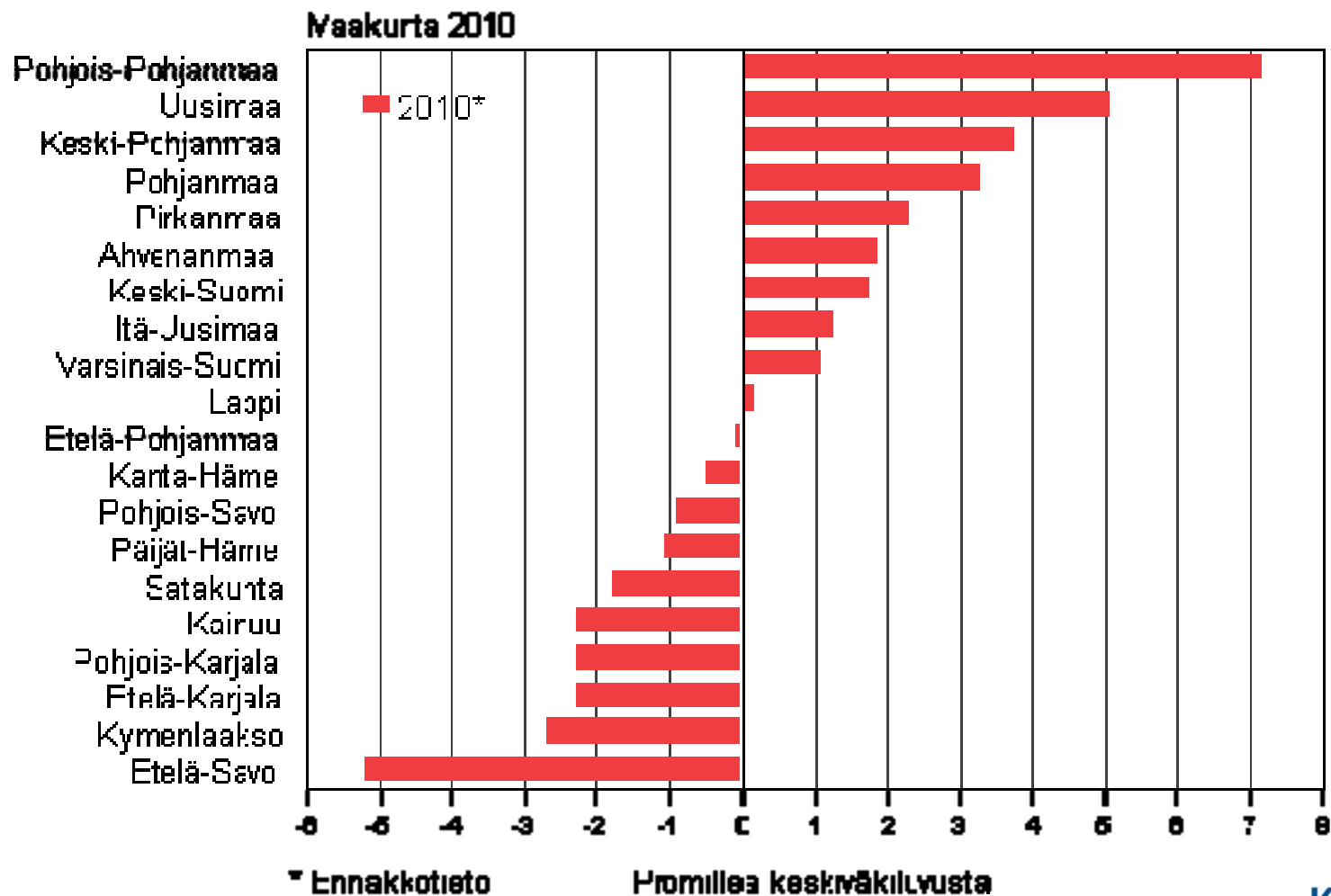
Ahvenanmaa	8,2
Uusimaa	5,5
Pohjanmaa	3,5
Varsinais-Suomi	2,9
Kymenlaakso	2,8
Etelä-Karjala	2,5
Itä-Uusimaa	2,5
Päijät-Häme	2,3
Pirkanmaa	2,2
Pohjois-Karjala	1,7
Kanta-Häme	1,6
Kainuu	1,6
Lappi	1,6
Keski-Suomi	1,5
Etelä-Savo	1,5
Keski-Pohjanmaa	1,5
Pohjois-Pohjanmaa	1,3
Satakunta	1,2
Pohjois-Savo	1,2
Etelä-Pohjanmaa	0,9



# Ulkomaan kansalaisten osuus (%) kunnan väestöstä 31.12.2009



# Maakuntien luonnollinen väestönlisäys väkilukuun suhteutettuna 2010\*



## Maahanmuuton merkitys Kymenlaakson kehitykselle

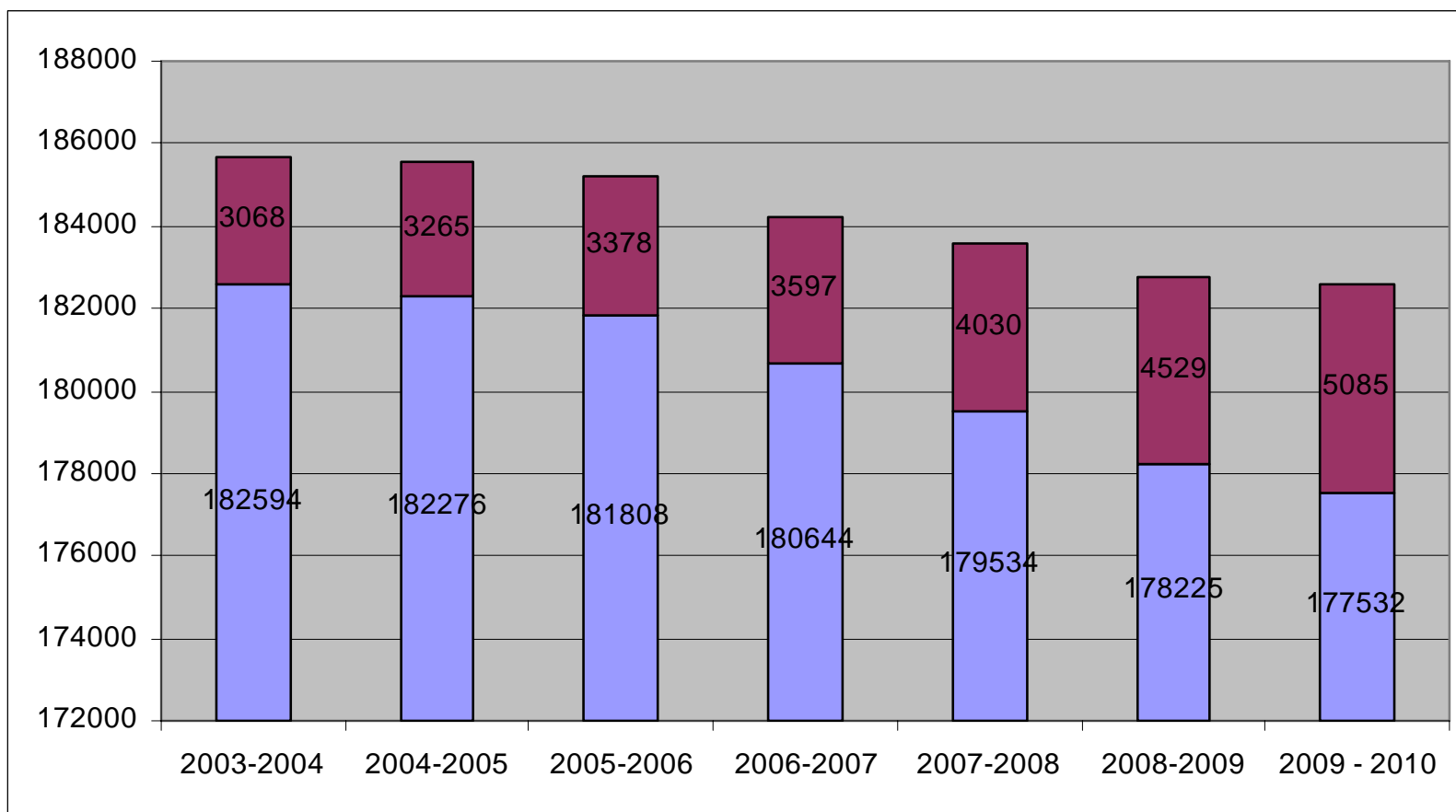
### Ulkomaan kansalaiset Kymenlaaksossa vuodenvaihteessa 2009 - 2010



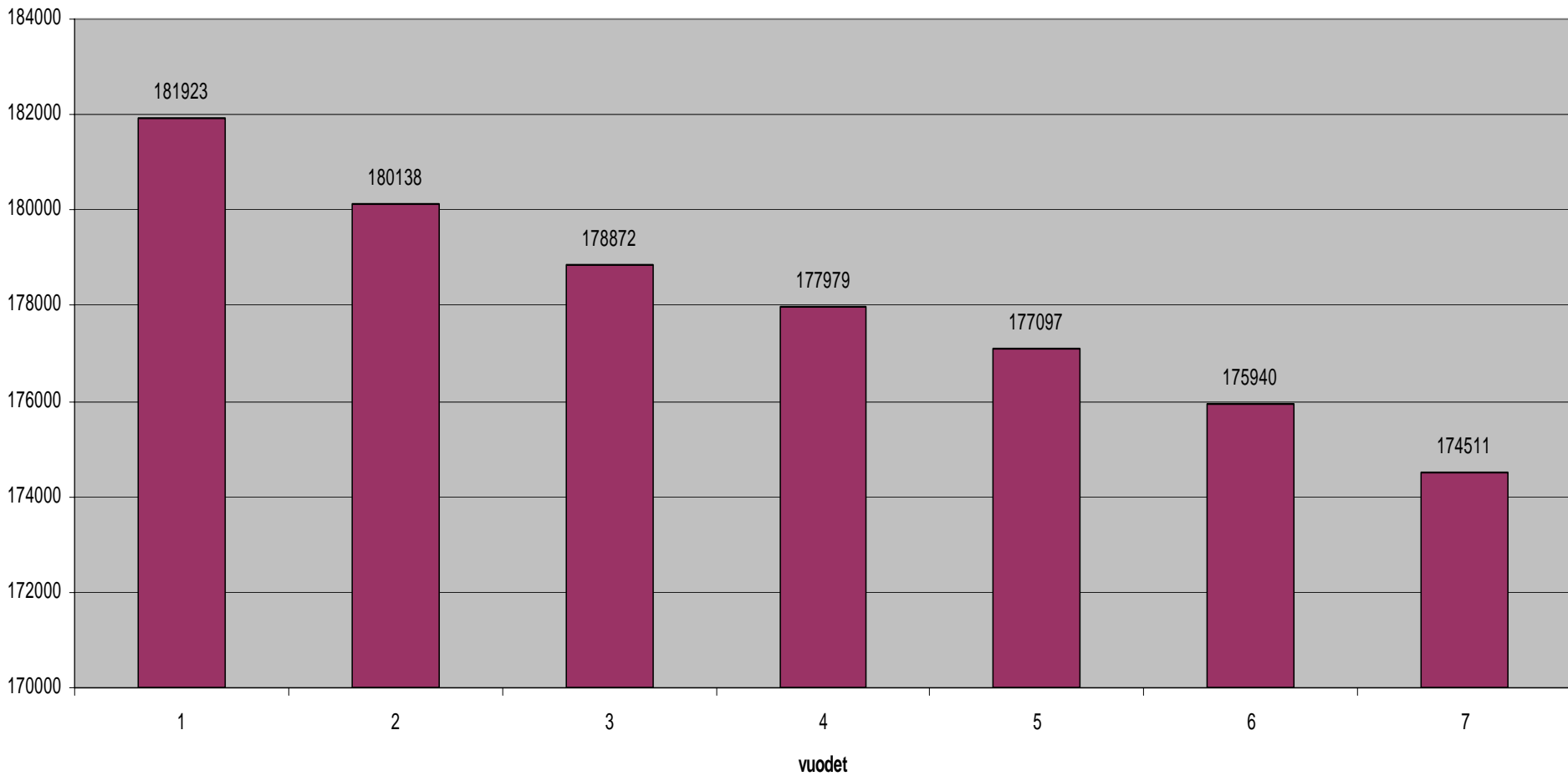
	miehet	naiset	<b>kaikki yhteensä</b>	ulkom. miehiä	ulkom. naisia	<b>ulkom. yhteensä</b>	ulkom. % asukkaista
<b>Kouvola</b>	43206	44968	<b>88174</b>	882	875	<b>1757</b>	1,9 %
<b>Iitti</b>	3489	3572	<b>7061</b>	25	25	<b>50</b>	0,7 %
<b>Hamina</b>	10633	10850	<b>21483</b>	287	309	<b>596</b>	2,8 %
<b>Kotka</b>	26929	27846	<b>54775</b>	1202	1188	<b>2390</b>	4,4 %
<b>Miehikkälä</b>	1172	1106	<b>2278</b>	36	32	<b>68</b>	3,0 %
<b>Pyhtää</b>	2657	2659	<b>5316</b>	41	51	<b>92</b>	1,7 %
<b>Virolahti</b>	1784	1746	<b>3530</b>	72	60	<b>132</b>	3,7 %
<b>yhteensä</b>	89870	92747	<b>182617</b>	2545	2540	<b>5085</b>	2,8 %

lähde:  
Väestörekisterikeskus

# väestön kehitys Kymenlaaksossa

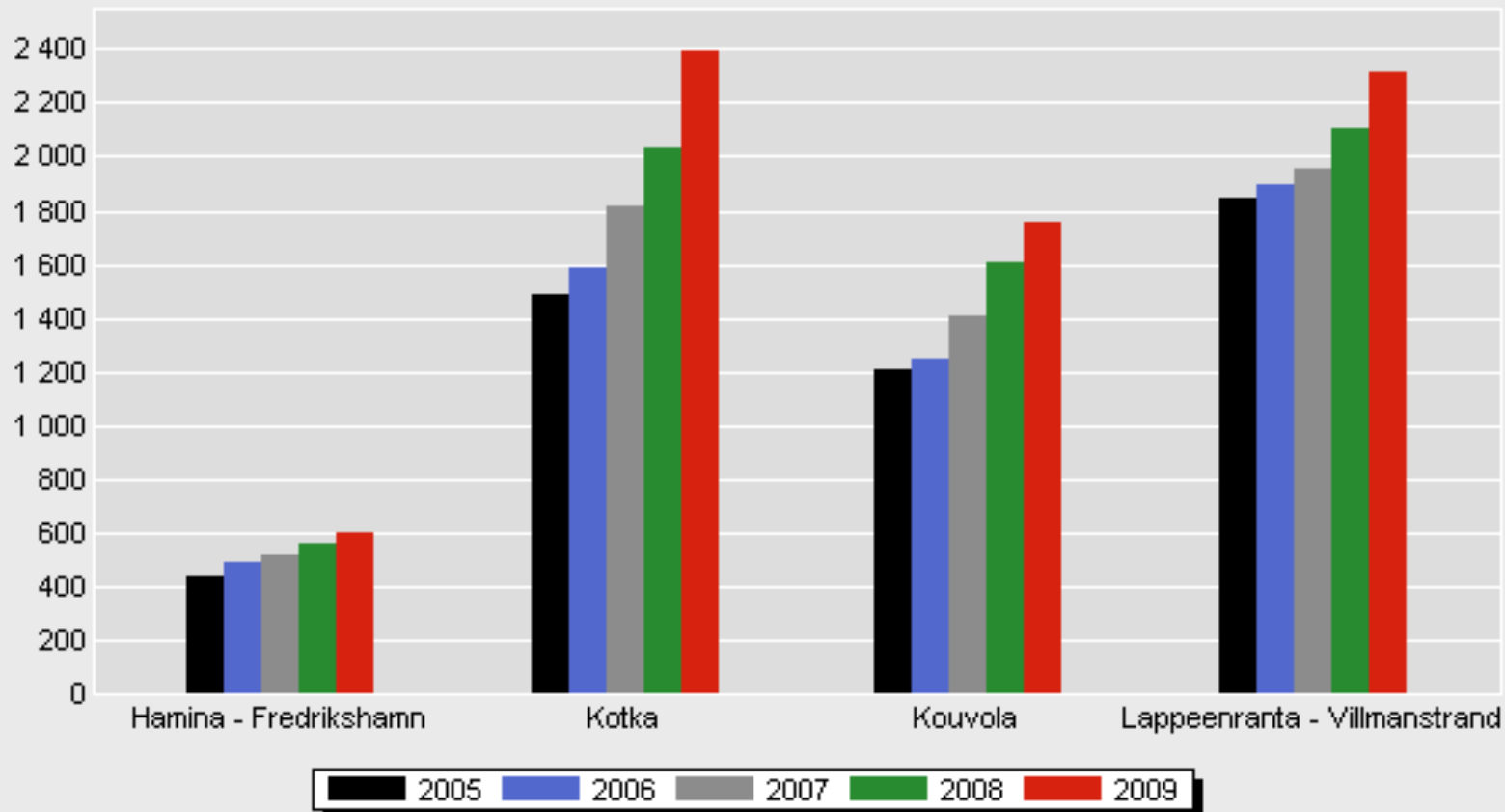


## Väestöennuste 2010 - 2040, koko Kymenlaakso



## Väestö kielen mukaan sekä ulkomaan kansalaisten määrä ja maa-pinta-ala alueittain muuttujina Vuosi ja Alue.

Ulkomaan kansalaisia. (henkilöä, km<sup>2</sup>)



© Tilastokeskus

Tilastokeskus - Väestötilastot

Väestönmuutosten ennakkotiedot tapahtumakuukauden mukaan tammikuu 2010 - joulukuu 2010

Alue	Elävänä syntyneet	Kuolleet	Syntyneiden enemmys	Kuntien välinen muuttoliike			Maahan- muutto	Maasta- muutto	Netto- maahan- muutto	Väestön- lisäys	Ennakko- väkiluku
				Tulo- muutto	Lähtö- muutto	Netto- muutto					

Kotka 534 710 -176 1 798 1 939 -141 415 69 346 29 54 804

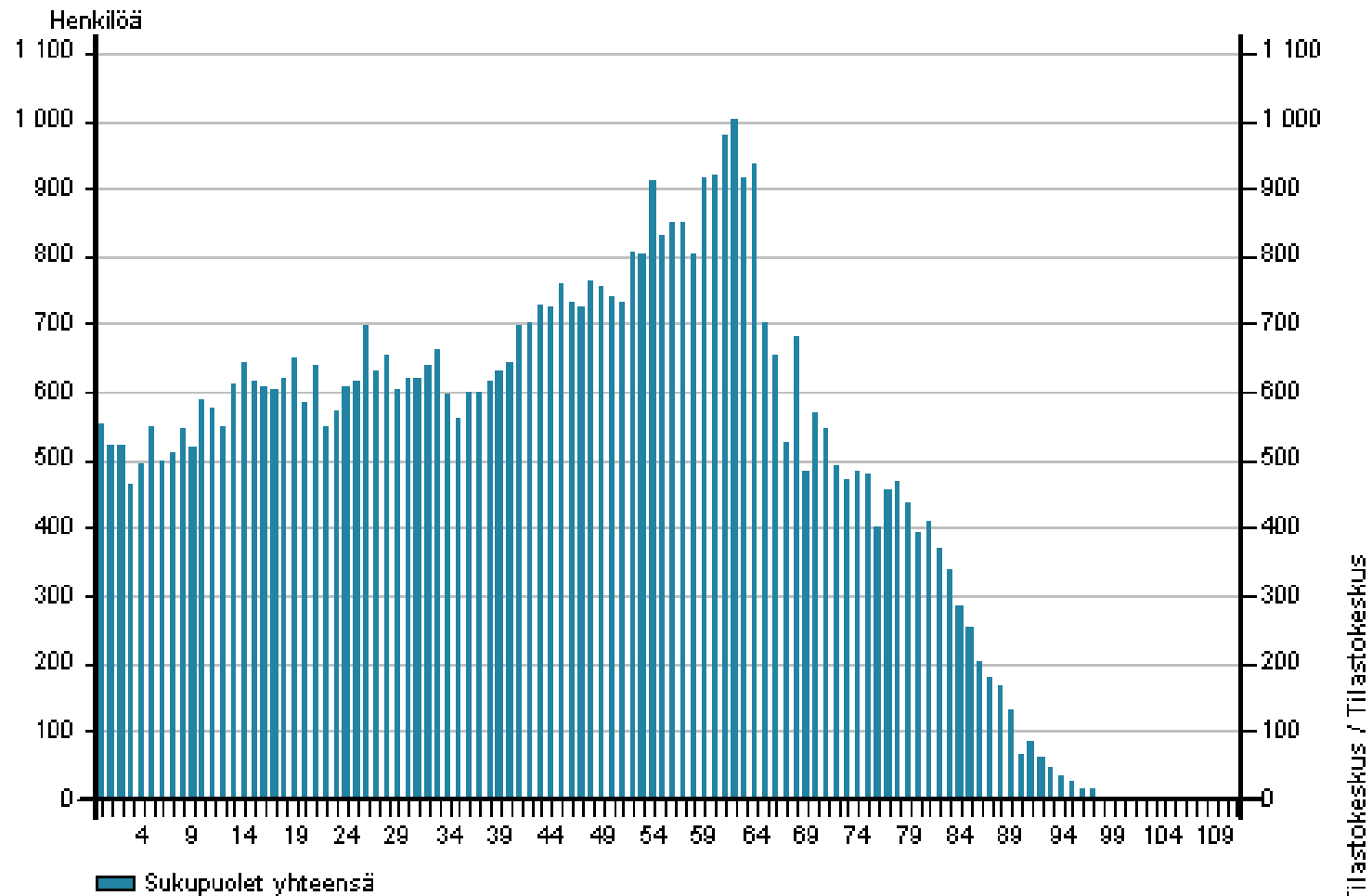
Hamina -  
Fredrikshamn 200 262 -62 637 700 -63 62 17 45 -80 21 403

Miehikkälä 13 35 -22 75 122 -47 5 3 2 -67 2 211

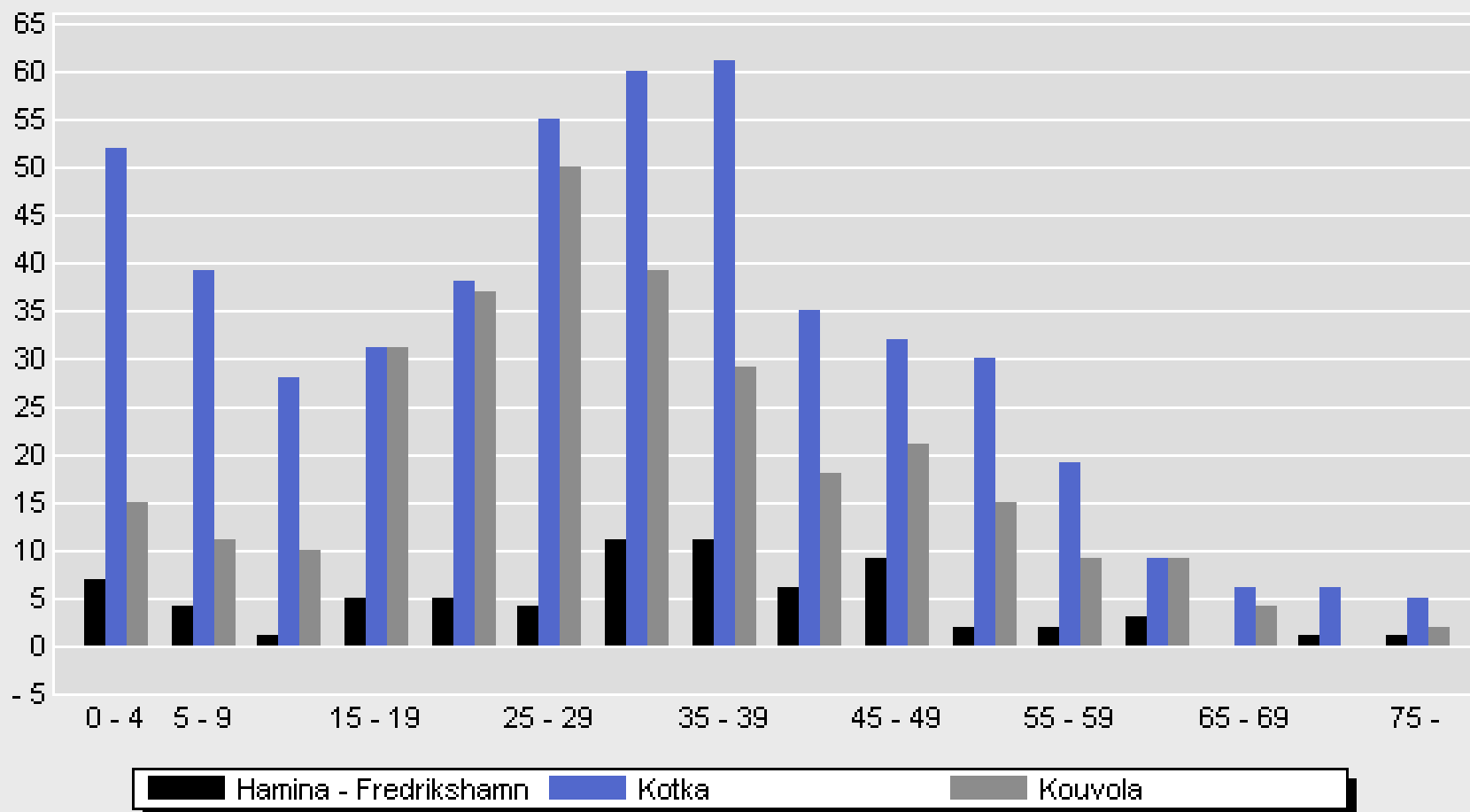
Pyhtää - Pyttis 53 52 1 292 253 39 12 6 6 46 5 362

Virolahti 31 60 -29 149 149 0 15 1 14 -15 3 515

## KOTKAN VÄESTÖN IKÄJAKAUMA 2009



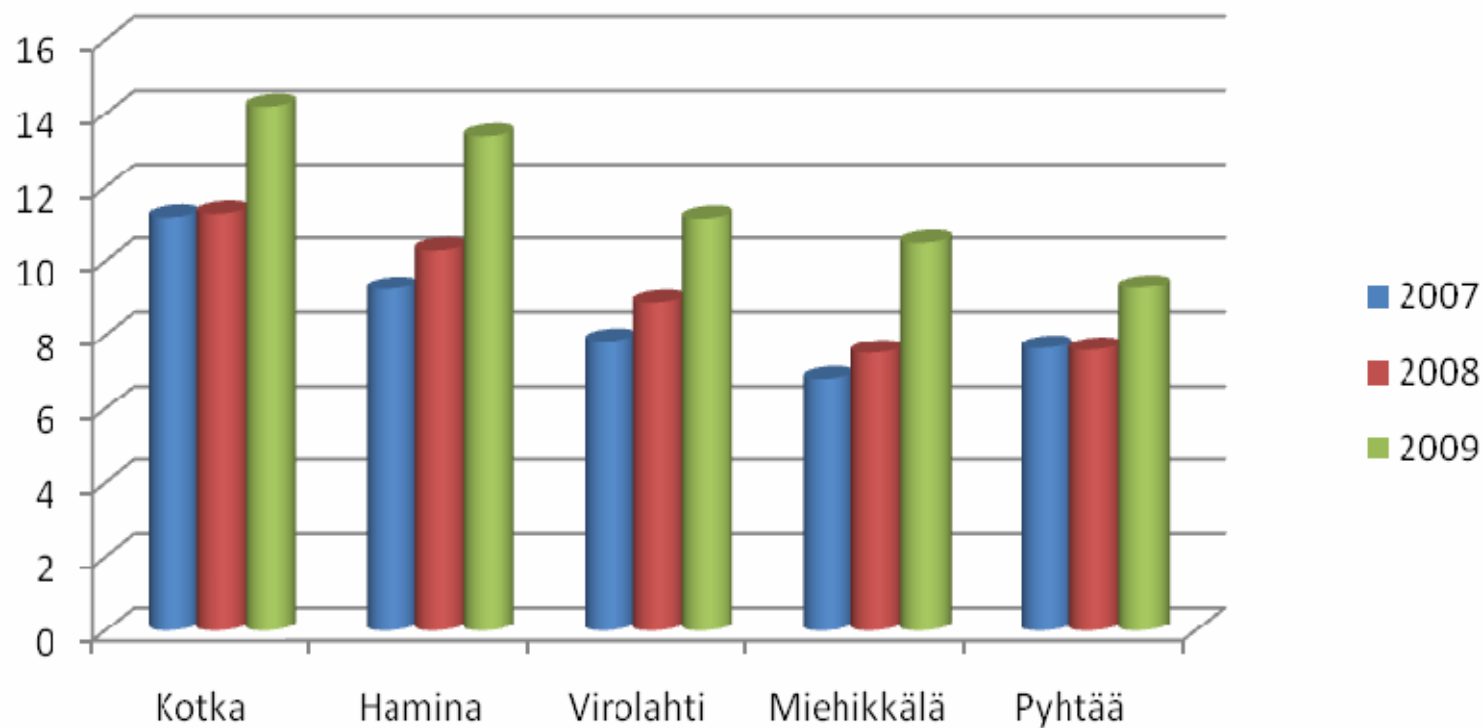
**Maahan- ja maastamuuttaneet iän ja sukupuolen mukaan alueittain 1987 - 2009  
muuttujina Alue ja Ikä.  
2009, Maahanmuutto, Sukupuolet yhteensä. (henkilöitä)**



# Maahanmuuttajat ja Kotka

- nettosiirtolaisuus ainut positiivinen väestömuutosmittari
- suurin muuttosyy avioliitot, perhesyyt ja työnteko
- paluumuutto entisen neuvostoliiton alueelta
- Kotkan vastaanottokeskuksesta kuntaan siirtyvät
- kiintiöpakolaisten vastaanotto vuodesta 1991 (kiintiö aiemmin 40 nyt 15 henkilöä)

## Työttömyysasteen kehitys (%) alueittain vuosina 2007-2009



# Kotoutujien tilanne Kotkassa syksy 2010

