



SISÄASIAINMINISTERIÖ
Maahanmuutto-osasto



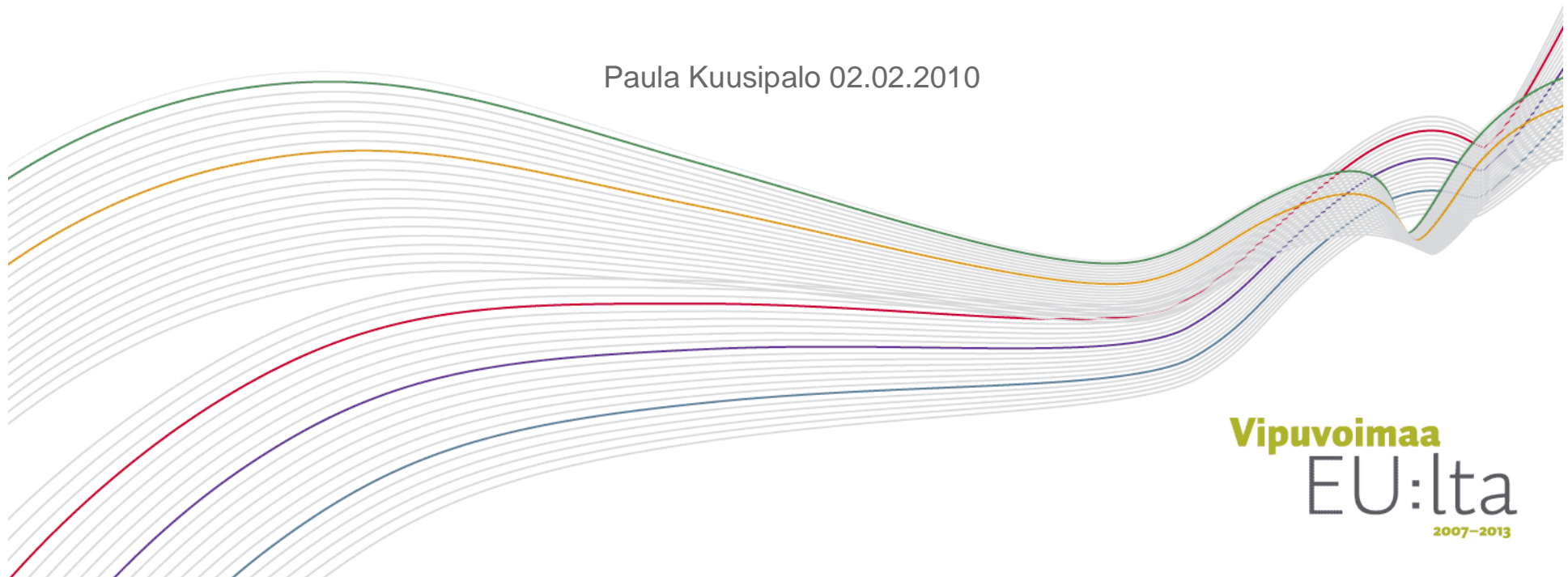
Alkuvaiheen polku Suomessa



Euroopan unioni
Euroopan sosiaalirahasto

Suomeen muuttaneiden alkuvaiheen ohjaus ja osaamisen kehittäminen -tukirakenne ALPO (Alkuvaiheen polku Suomessa)

Paula Kuusipalo 02.02.2010



Vipuvoimaa
EU:lta
2007–2013



Euroopan unioni
Euroopan sosiaalirahasto

Alpo-tukirakenneprojekti ja maahanmuuttajien alkuvaiheen neuvonnan ja ohjauksen ESR-kehittämishjelma 2007-2013

ESR:

- 24 kehittämissohjelmaa, 4 toimintalinjaa
- Rahoitus alueellisten ELY-keskusten kautta (alkuvaiheen neuvonta kehittämissohjelmaan 24 M€ 2007-2013)

SM

- Koordinoi kahta (2) maahanmuuttoon liittyvää kehittämissohjelmaa

ALPO:

- Koordinoi alkuvaiheen neuvonnan ja ohjauksen kehittämistyötä valtakunnallisesti, kokoaa asiantuntemusta

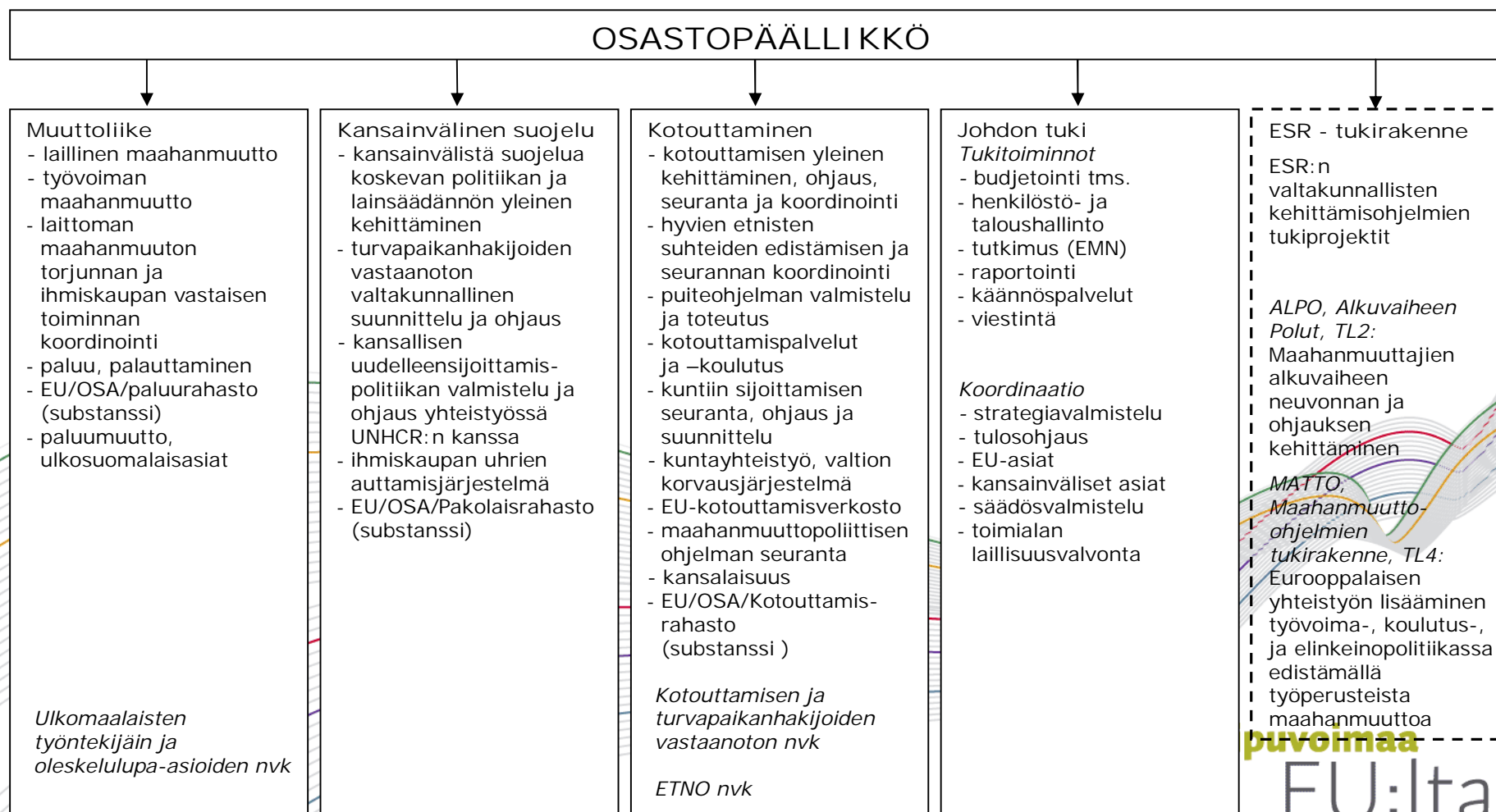
Alueelliset projektit (30):

- Tietoa oman kunnan, palvelusektorin tai seudun palveluista, oppaita, kotisivuja, sivustoja mm. Infopankissa
- Neuvontaa, ohjausta, koulutusta kuntalaisille, palveluntuottajille, maahanmuuttajille
- Palveluprosessien kehittämistä
- Monikanavaisia ja omakielisiä palveluja

Vipuvoimaa
EU:lta
2007-2013



SM:n maahanmuutto-osaston organisaatorakenne 1.1.2008

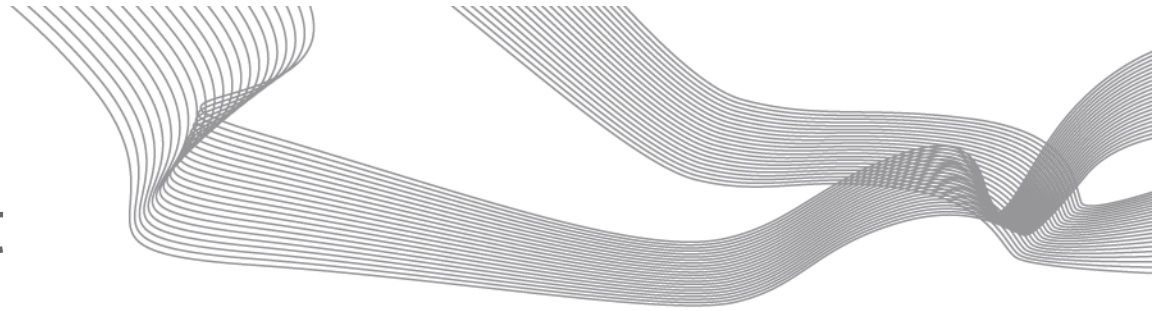




Kehittämishojelman lähtökohta ja tavoitteet

- Luodaan toimintamalli, joka tehostaa Suomeen kotoutumista ja edistää maahanmuuttajien työllistymistä
 - valtakunnallisesti yhtenäinen
 - yksilön ja yhteiskunnan kannalta joustava
 - alkuvaiheen ohjausmalli
 - Suomeen muuttaneiden tarpeisiin
- Kehittämishojelma tukee kotoutumista edistävän lain toimeenpanoa (1386/2010)
- Tukirakenteen kohderyhmänä ovat alueelliset alkuvaiheen neuvontaa ja ohjausta kehittävät projektit, niiden työn tukeminen, seuranta ja tulosten mallintaminen valtakunnalliseksi ohjauksen ja osaamisen kehittämisen malliksi

Projektin tulokset



- Yleisimmillä maahanmuuttajakielillä laadittu Perustieto Suomesta (+ paikkakunta/sectorikohtainen tiedottaminen)
- Matalan kynnyksen neuvonta- ja ohjauspalvelut
- Yhtenäiset testaus- ja osaamiskartoitusmenetelmät
- Omakielisiä sähköisiä palveluja (puhelin-, sähköposti-, internetpalveluja)
- Kielen opiskelun ja kielitaidon testauksen sähköiset palvelut

Dia 5

p1

p42564; 19.10.2010



Ongelmat ja suositukset

Neuvontapalvelut

- Omakielisen neuvonnan periaatteet: alkuvaiheessa perusasioiden viestintä; valtakunnallinen materiaali + seudullinen / paikallinen; linkittäminen kotoutumiskoulutukseen; linkittäminen muuhun neuvontatyöhön

Verkostoituminen

- Projekteissa kehitettävät asiat ovat niin laajoja, ettei asioita saa eteenpäin pelkän projektin voimin. Sen takia sidosryhmäyhteistyö on tärkeää ja vie myös paljon aikaa

Valtavirtaistaminen

- Kielikoulutuksen jälkeistä koulutukseen ja työelämään ohjausta linkitetään valtakunnalliseen aikuisten koulutukseen ohjauksen hankkeeseen (TL 3 NUOVE-yhteistyö)
- Elinikäisen ohjauksen strategia (OKM/TEM)
- Yhteistyö elinkeinoelämän toimijoiden kanssa
- Yhteistyö kunnan eri palvelusektoreiden kanssa

Toiminta 2011



(1)

Tiedottaminen projektien tuloksista ja hyvien käytäntöjen levittäminen yhdessä alueellisten projektien kanssa kunnille ja TE-hallinnolle, järjestöille ja tiedotusvälineille

- **Tervetuloa Suomeen opas**

kieliversiot ja selkosuomenkielinen opas 1.9.2011 alkaen kaikille
jakelu: lähetystöt, paikallispoliisi, maahanmuuttovirasto, maistraatit

- **Työllistymisen esteet -raportin ja Osaamiskartoitus -virikemateriaalin julkaisu ja levittäminen**

Julkaisua voit tilata Webropolin kautta seuraavasta osoitteesta:

<http://www.webropol.com/P.aspx?id=521851&cid=54378015>

- Tiedotustoiminnan tehostaminen (kotisivujen uudistaminen, mediaseuranta)

TERVETULO A SUOMEEN!

Sanasto

Tee ensin 1-8

Asuminen Oleskelulupa Maistraatti Pankkitili Puhelin Sairausvakuutus Verokortti Työttömyysturva Suomen kielen kurssit Tulkki Tulli Kotouttaminen Kriisit

<p>TYÖ</p> <p>Miten haen työtä?</p> <p>Mistä saan rahaa, jos en saa työtä?</p> <p>Perusta yritys</p> <p>Verokortti</p> <p>Eläke</p> <p>Suomalainen työpaikka</p>	<p>OPIKELU</p> <p>Aikuiset ja opiskelu</p> <p>Kelpaako tutkintoni Suomessa?</p> <p>Voinko opiskella uuden ammatin?</p> <p>Kuinka paljon opiskelu maksaa?</p> <p>Voiko Suomessa opiskella muilla kielillä?</p>	<p>LAPSET, PERHE JA VANHUKSET</p> <p>Avoliitto</p> <p>Lapsen sukunimi</p> <p>Avioero</p> <p>Lapsen hoitaminen eron jälkeen</p> <p>Lapsilisä, äitiysraha ja isyysraha</p> <p>Hoitovapaa</p> <p>Lapsen kasvatus</p> <p>Lapsen päivähoito</p> <p>Kuinka paljon päivähoito maksaa?</p> <p>Koulu</p> <p>Kuinka paljon koulu maksaa?</p> <p>Rikokset perheessä</p> <p>Vanhukset</p> <p>Eläke</p>	<p>TERVEYS</p> <p>Sairausvakuutus</p> <p>Hätätilanteet</p> <p>Lääkäri</p> <p>Työterveyshuolto</p> <p>Lapsen terveys</p> <p>Hammaslääkäri</p> <p>Lääkärin ja hammaslääkärin päivystys</p> <p>Kuinka paljon lääkäri maksaa?</p> <p>Raskaus</p> <p>Vauvan hoitaminen</p> <p>Vammaiset</p>	<p>ARKI</p> <p>Ajokortti</p> <p>Kaupat</p> <p>Virastot</p> <p>Alkoholi ja huumeet</p> <p>Vapaa-aika</p> <p>Juhlakulttuuri</p>	<p>SUOMI JA SUOMALAISET</p> <p>Millainen maa Suomi on?</p> <p>Ilmasto</p> <p>Millaisia suomalaiset ovat?</p> <p>Suomen historiaa</p> <p>Politiikka ja hallinto</p> <p>Hyvinvointivaltio</p> <p>Tasa-arvo</p> <p>Äänestys ja äänioikeus</p> <p>Suomen kansalaisuus</p> <p>Uskonto Suomessa</p>
--	--	---	--	---	--

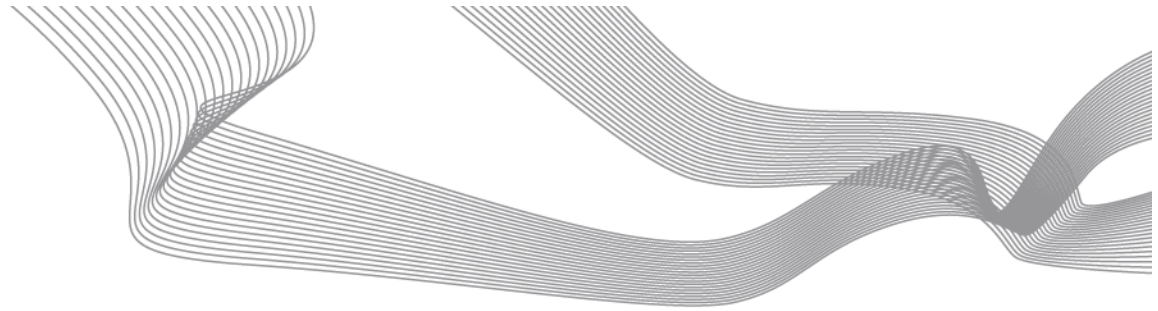
Toiminta 2011



(2)

- **Alueellisissa projekteissa kehitettävien mallien seuranta ja valtakunnallinen mallintaminen (sähköiset välineet, alkuvaiheen neuvonta- ja ohjauspalvelut)**
 - Projektiarvioinnin tuottamat mallit ja teematyöskentelyn jatkaminen
 - Asiantuntija- ja konsultointipalvelun hankinta (hyvien käytäntöjen levittäminen, henkilöstökoulutus, kansainvälisen Metropolis -konferenssin suunnittelu)
- Yhteispalvelu- ja neuvontapalveluiden yhteistyön jatkaminen
- Uuden julkaisujärjestelmän käyttöönotto (perustieto, kotisivut)
- Verkostotapaaminen Matto/Alpo/EMV Turku 17.-18.5.
- sähköisten välineiden jatkotyöstäminen ja valtakunnallinen mallien levittäminen
- Kansainvälisiin malleihin tutustuminen ja suomalaisten mallien levittäminen: Metropolis 2011 12.-16.9. Azorit

www.metropolis2011.org



Yhteystiedot:

Paula Kuusipalo

071 878 8648

paula.kuusipalo@intermin.fi

www.intermin.fi/alpo

Maija Pero

071 878 88649

maija.pero@intermin.fi

Vipuvoimaa
EU:lta
2007–2013